

# EN SAVOIR PLUS ...



[www.up-sael-montelimar.fr](http://www.up-sael-montelimar.fr)



@upmontelimar

## CONFÉRENCE

Vendredi 8 février  
à 19 h 45

Salle Saint Martin  
Rue Bernard Cathelin Montélimar

Tarif : adhérents 3 €  
Non adhérents 5 €

Laurent COURTENS  
Historien de l'Art, critique d'art

## DES GUEULES NOIRES AUX PRÉCAIRES <sup>753</sup>

### DES GUEULES NOIRES AUX PRÉCAIRES : représentations du travail dans l'art

#### Conférence

Laurent COURTENS  
Historien d'art, critique d'art

Vendredi 8 février  
à 19h45

Salle Saint Martin  
Rue Bernard CATHELIN  
Montélimar

Adhérents : 3€ Non-adhérents : 5 €  
Gratuit pour les - de 25 ans et  
les bénéficiaires de minima sociaux

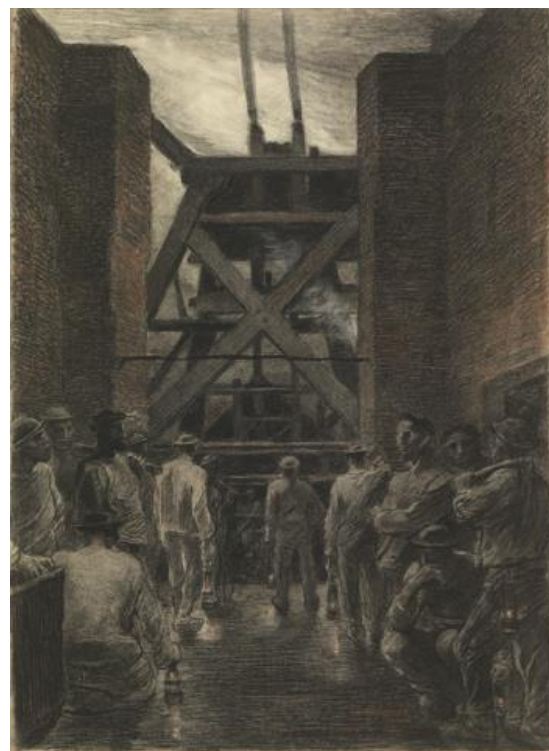
#### Université Populaire

1 Avenue Saint Martin 26200 Montélimar  
sael.universite-populaire@orange.fr  
04 75 52 31 45  
www.up-sael-montelimar.fr



La conférence tentera d'établir une généalogie, une archéologie de la représentation du travail dans l'art du XIX<sup>e</sup> siècle à nos jours, depuis l'industrialisation jusqu'à la mondialisation.

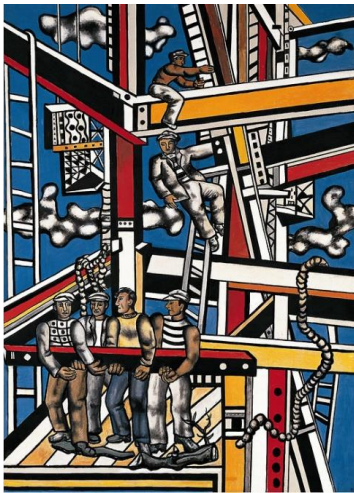
Comment l'art peut-il rendre compte de ces mutations ? L'art est-il à même d'exprimer la réalité du travail ?



Constantin Meunier, Borinage

Le thème du travail émerge dans l'art avec **le naturalisme et le réalisme** : Gustave COURBET, Constantin MEUNIER peintre du Borinage (Bruxelles 1831-1905) « *le hasard me mène dans le pays noir, le pays industriel. Je suis frappé par cette beauté tragique et farouche. Je sens en moi comme une révélation d'une œuvre de vie à créer. Une immense pitié me prend.* ».

Il s'affirmera dans le **constructivisme** soviétique dans les années 1920. A la même époque dans le **muralisme**, dans le sillage de la révolution mexicaine, des artistes comme Diego RIVERA choisissent la fresque sur les murs des lieux publics pour sensibiliser à leur cause



*Fernand Léger, Les constructeurs*

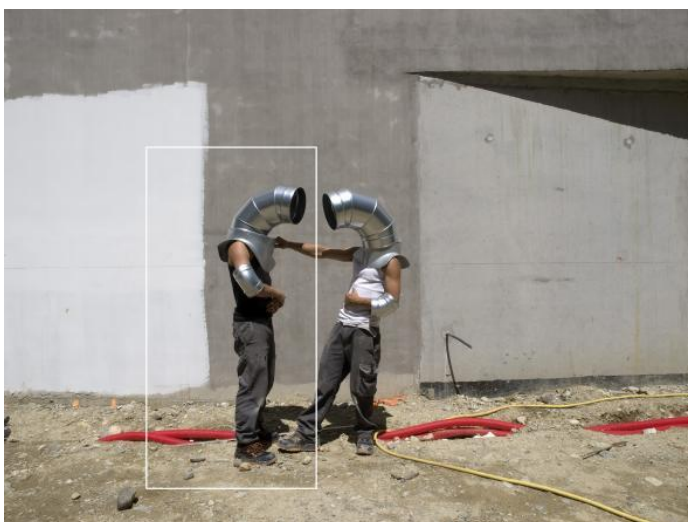
En 1950, après-guerre, **Fernand LÉGER** témoigne de son espoir dans un renouveau en peignant un chantier comme une cathédrale, « *lesconstructeurs* », hommage à la technique au service de l'homme, et aux artisans des villes nouvelles.

Les artistes contemporains s'interrogent et essaient de décrypter les mutations qui agitent la société : repli industriel, dérégulation et précarité...

Par exemple avec la caméra documentaire, avec les photographies de **Jean Luc MOULÈNE**, comme les « objets de grève » produits lors des conflits et qui servent à financer les grévistes qui réaffirment la mémoire ouvrière.



*Jean-Luc Moulène, Objets de grève*



*Alain Bernardini*

Les photographies et installations **d'Alain BERNARDINI** dénoncent avec humour l'absurdité de certaines situations.

L'art enfin est-il en mesure d'influencer cette réalité ?

**Laurent COURTENS** est historien d'art, commissaire d'exposition, critique d'art (écrit pour le Monde diplomatique) professeur à Bruxelles ISELP (Institut Supérieur pour l'Étude du Langage Plastique). Ils'intéresse à l'articulation entre arts et mouvements sociaux, culture populaire et mémoire du monde du travail.